

社会福祉法人 のぞみ会

のぞみの杜



令和4年5月24日(火)

社会福祉法人 のぞみ会

- 平成6年 3月

社会福祉法人認可 ⇒ 社会福祉法人 のぞみ会

地域の方への恩返しから始まった

齢を重ねたとえ介護が必要になっても住み慣れた地域社会の中で
これまでのように安心して生活できるようお世話になった地域の方々に恩返しをしたい





のぞみ会の理念

社会福祉法人のぞみの会は、地域における高齢者福祉サービスの拠点として、人権尊重とノーマライゼーションの理念に基づき、高齢者が自立し、安心して地域社会の中で心豊かに生活できるよう支援し、また、このことを通じ、地域社会に貢献する。



事業所紹介

- 元気の湧 のぞみの杜 定員70名
- のぞみの杜 通所介護事業所(ふれ愛) 定員70名
- のぞみの杜 スヨさん家 定員10名
- のぞみの杜 短期入所生活介護事業所 定員13名
- のぞみの杜 個室ユニット型短期入所生活介護事業所 定員10名
- 居宅介護支援事業所 のぞみの杜
- もりのほいくえん のぞみの杜 定員19名
- 生活支援センター のぞみの杜 定員12名
- グループホーム のぞみの杜 定員9名
- のぞみの杜 介護老人福祉施設(特養) 定員50名



元気の湧 のぞみの杜



アクティブに運動・リハビリなど、活動する時間と心も身体もリフレッシュ。
一日を過ごすことで、自然と元気が湧き出るデイサービス。



元気の湧、唯一の
男性職員 😎

体操や男性入浴
お任せください

元気の湧
のぞみの杜



ふれ愛 のぞみの杜

利用者を第一に考え、その方の一人一人を尊重したケア。
おいしい食事や四季折々の行事、その方に合った選んで頂ける機能訓練を行っている
デイサービス。



のぞみの杜 スヨさん家

少人数ならではの、のんびりとした時間を過ごせる。
自宅にいるような雰囲気落ち着け、
趣味の時間や外出も多く取り入れており、笑顔と笑い声溢れるデイサービス。



手作業で作った
おひなさま

短期入所生活介護事業所



家族の旅行や急な用事、リフレッシュを目的に一時的に泊まることができる。利用者と一緒に買い物に出掛けたり、季節に応じたドライブ、おやつ作り等で楽しむことができる。



楽しく明るい
ショートステイを
楽しもうね♪



ステイ



ソーレー！
そっちに
いったよー♪

風船バレー♪

ショートステイでは
日々の楽しみとして
色々な余暇活動を行なっています。



個別機能訓練

個別の状態に
合わせて運動
を実施します



株式会社 介護のつどい

個室ユニット型短期入所生活介護事業所

病院療養から退院後、すぐに在宅生活を送ることに不安がある人や、特別養護老人ホーム入居までの期間、自宅と変わらない家庭的な空間で過ごすことができる。



居宅介護支援事業所

自宅で暮らしながら介護や支援サービスを受けたい一人ひとりが、
その人らしい暮らしを送れるよう個性にしっかりと合わせ介護についての的確なプランを作成。



もりのほいくえん



目の行き届いた保育と幅広い教育内容。
働いている保護者がより安心して仕事と子育てを実現できるようにする。



生活支援ハウス

生活支援ハウスは食の安心、住まいの安心、そして心地よさを感じて頂ける小規模な施設。高齢者に対して、介護支援機能、居宅機能及び交流機能を総合的に提供することにより、安心して健康で明るい生活が送れるよう支援し、高齢者福祉の増進を図ることを目的としている。



グループホーム

家庭的な雰囲気の中、スタッフと一緒に掃除・洗濯・食事の準備をしながら自立した日常生活を送っている。少人数で趣味活動や外出を楽しんでいる。



特別養護老人ホーム

全館個室で5つのユニットに分かれており、在宅の介護が困難な方に対し施設を生活の場としている。明るく落ち着いた環境、家庭的な温かい暮らしで、その方がその人らしく過ごせる日々の暮らしを実現している。



いろんな働き方が可能！
キャリアアップも！



(例)

居宅介護支援
事業所

ケアマネージャー



特養

介護福祉士



もりのほいくえん

仕事へ



いってらっしゃい



〈特別養護老人ホーム〉

～玄関～



～リビング～



これまでの暮らしの延長線

～ユニットスタッフ～



ケアスタッフ



介護補助スタッフ



入浴専属スタッフ



アメニティースタッフ

～スタッフの一日①～

早番

7:30～

起床ケア
朝食準備



入居者のペースに
合わせて起床

12:00～

昼食準備



13:00～14:00

休憩・昼食



14:00～

Free Time

10:30～

Free Time



好きな時間を過ごされる

15:00～

おやつ



16:30～

退勤



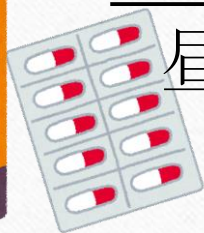
～スタッフの一日②～



遅番

13:00～

昼食後ケア



16:00～

Free Time



19:00～

就寝ケア



14:00～

入浴ケア



17:30～

夕食準備
夕食後ケア



21:00～

記録・見守り



22:00～

退勤



15:00～16:00

休憩



双方の安全安心



負担軽減

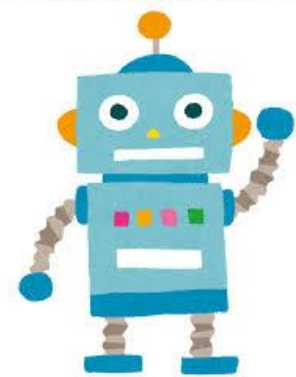
事故防止



介護ロボット



ICT



情報共有

『抱えない介護』

リフト



HUG



他にも...

スライディングボード

スライディングシート など

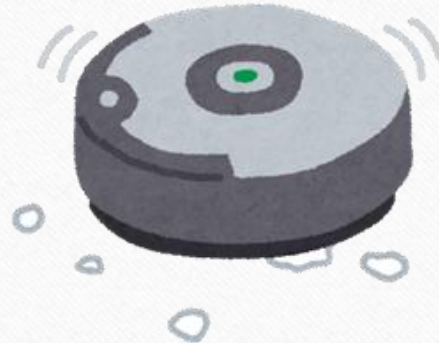
エアマット



眠りスキャン



離床キヤッチ



CARE CONNECT JAPAN

CAREKARTEは

さまざまなICT機器とつながり
現場の記録からプラン・請求まで
介護事業所の運営をトータルにサポート。
介護を必要としている方々と
「向き合う時間」を
さらに増やすことを目指します。



CARE KARTE



資料をダウンロードする

お問い合わせ



～福利厚生～

1週間毎に2日以上
1カ月に9日
旅行や特別な事情は相談可

休日

バースデー休暇

1労働/誕生月

誕生日に取得できる。
特別な日にお食事や
お出かけなど



リフレッシュホリデー制度



心身のリフレッシュを
目的とした休暇

※勤続年数3年以上の
職員に対し、連続休暇
を取得できる

マスターホリデー制度

入社～6カ月
(交代制)4日 (日勤制)2日

初めての仕事や新しい職場への
順応、習熟のための休暇





チューター制度



新人スタッフの教育担当として、
一定期間指導教育を行います。

相談



指導



他にも...

資格取得応援制度

1. キャリアアップお祝い金制度

介護福祉士・介護支援専門員など資格取得時にお祝い金が支給される。



2. 資格研修支援制度

資格更新研修などの受講時、研修扱いとなる。



奨学金返済支援手当制度

大学・大学院・短期大学・高等専門学校・専修学校卒業者であって奨学金返済中の方に支援

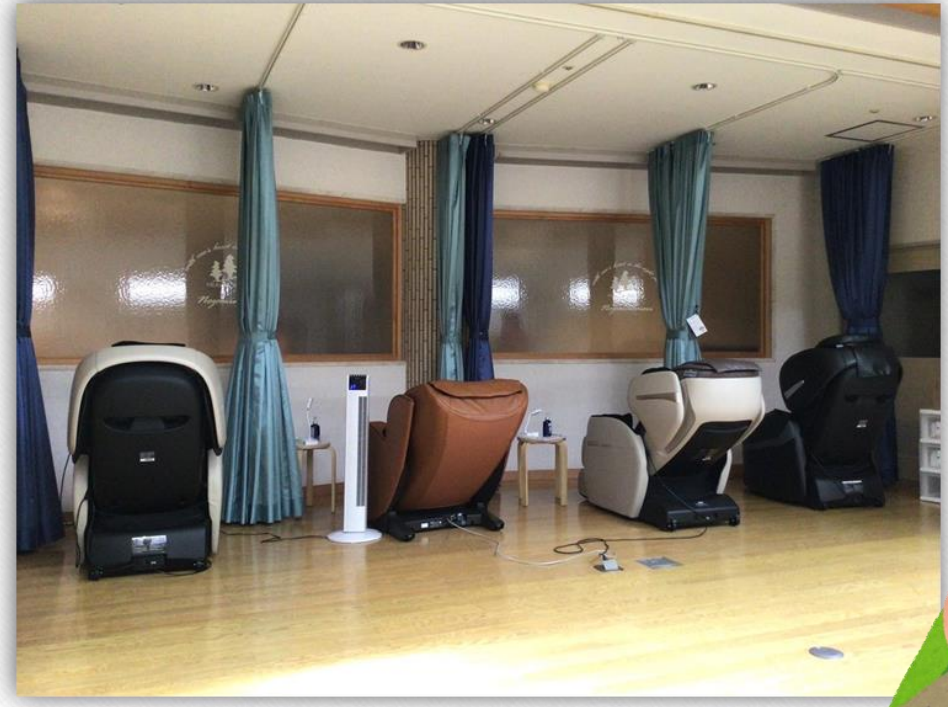
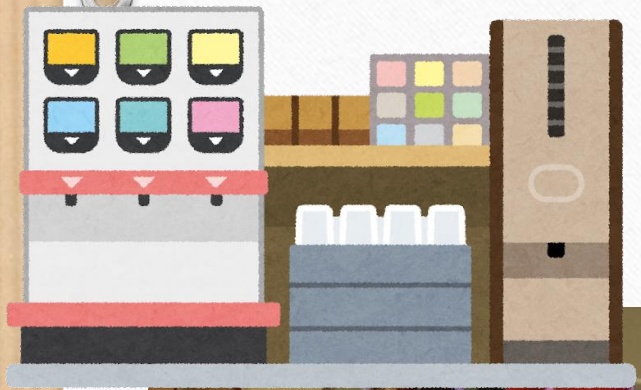


施設内の研修

一年間のスケジュールの中に研修が組み立てられており学ぶ機会がある。



DRINK BAR



リフレッシュ

An illustration of a man and a woman sitting on the floor. The man is on the left, wearing a green shirt and pants. The woman is on the right, wearing an orange sweater and pants. They are surrounded by small pink flowers and a blue cloud-like shape.

実際に働いてみて…

チューター制度でしっかりと教えてもらえて安心して業務に取り組むことができた。
チューター制度の期間外でも相談に乗ってもらったり気に掛けてもらっていることで一人じゃないと実感できる。



チューターをすることにより自分の成長に繋がった。

研修制度が整えられており、しっかりと学ぶ環境ができ、休みも取りやすくリフレッシュが出来る。
ICTの導入により身体的にも負担なく働くことが出来ている。



ご清聴
ありがとうございました

